

Od definice strategických cílů, přes jejich transformaci do podnikových plánů, až po průběžné vyhodnocování jejich plnění pomocí interaktivních panelů a přizpůsobitelných sad KPIs.

V mnoha firmách probíhá tvorba a modifikace plánu, případně průběžný forecasting, v systému vzájemně provázaných excelovských tabulek s mnoha klasickými omezeními a problémy, které tento přístup doprovází. Díky široce rozšířenému používání byl a je Excel jasnou volbou při výběru aplikace pracující s čísly. Pokud ale konsolidujete více sešitů od více uživatelů, historie Excelu jako jednoduše aplikace se stává omezením. A k tomu dochází, když plánujete nebo upravujete rozpočet.

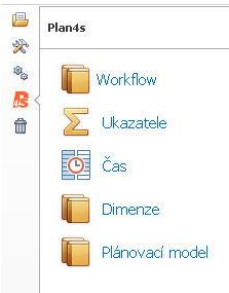


Přesunem excelovských dat do centrální databáze a vhodnou podporou práce uživatelů dosáhneme zjednodušení konsolidace dat, zefektivnění plánovacího procesu i zvýšení produktivity práce každého uživatele.



Plánovací systém Plan4S nabízí širokou škálu plánovacích a controllingových funkcionalit pro efektivní plánování, modelování a vyhodnocování finančních, obchodních a provozních ukazatelů.

Veškerá uživatelská data, parametry i definice ukazatelů, dimenzí a reportů jsou uloženy v centrální podnikové Plan4S databázi s řízeným přístupem uživatelů k funkcionalitám a datům, což odstraňuje problémy původního „čistě excelovského“ přístupu s centralizací, sdílením a distribucí dat.



- Tvorba vlastních (samostatných i navzájem propojených) plánovacích modelů
- Plánování shora (dekompozici cílů) i zdola (agregaci plánů) i kombinaci obou přístupů s podporou řady jednoduchých i sofistikovaných plánovacích algoritmů
- Manuální plánování prostřednictvím uživatelsky definovaných šablon plánů
- Automatické plánování prostřednictvím uživatelsky definovaných workflow
- Vyhodnocení plnění plánu v zabudovaných i uživatelsky definovaných reportech a analýzách
- Řada controllingových funkcionalit s možností jejich využití pro plán i skutečnost

Plánování shora, zdola i kombinované

- **Retrográdní plánování** - dekompozice na úrovni hierarchií i na úrovni ukazatelů, například dekompozice z roční hodnoty na měsíční, dekompozice ze skupiny produktů na produkt, nebo dekompozice sociálního a zdravotního pojištění z celkových mzdových nákladů nebo dekompozice strategických plánovacích modelů na operativní
- **Progresivní plánování** umožňuje plánování zdola a automatickou přípravu hodnot do plánovacích šablon
- **Kombinované plánování** lze použít pro kombinaci plánu shora a zdola a průběžné vyhodnocení rozdílů mezi požadovanými cíli plánovanými shora a rozpracovaným detailem plánu zdola



Plánovací multidimenzionální modely

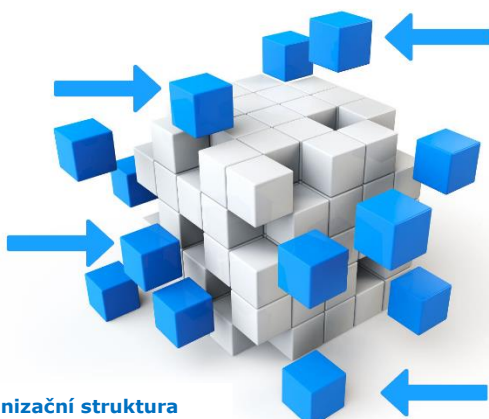
Model je vytvářen kombinací uživatelem vybraných ukazatelů a dimenzí. Umožňuje tak sestavit model s ohledem na specifika například obchodního, personálního nebo finančního plánu.

V modelu uživatel určí míru detailu, výčet ukazatelů ale i varianty plánů. Každé oddělení ve firmě má své potřeby a nezávislost modelů umožňuje zahájení plánování pro každý podnikový proces nezávisle. Do plánovacího modelu ale mohou řízeně vstupovat hodnoty ukazatelů z jiných modelů a tím řídit konsolidaci plánů, nebo jen využít plánovaný ukazatel jednoho modelu například jako costdriver pro rozpuštění plánované režie v modelu jiném.

- Dimenze**
- Obchodníci
 - Zákazníci
 - Dodavatelé
 - Produkty
 - Regiony
 - ...

- Čas:**
- Rok/Fiskál
 - Čtvrtletí
 - Měsíc
 - ...

- Organizační struktura**
- Střediska
 - ...



- Ukazatele:**
- Tržby
 - Náklady
 - Počty kusů
 - Marže
 - Slevy
 - ...

- Typy plánů:**
- Pracovní, Schválený
 - Budget, Forecast
 - Verze X
 - ...

Klíčové vlastnosti



Uživatelsky nastavitelný

Jednoduše, pomocí průvodců, připravte uživatelům šablony pro vkládání plánovaných hodnot, bez potřeby spolupráce s IT oddělením. Stejně tak můžete připravit vlastní dashboards, reporty a pravidla, pomocí kterých uděláte mnoho ruční práce s daty automaticky.



Podpůrné funkce

Plan4S umí i v manuálním plánování transformace a hromadné úpravy, kopírování, rovnoměrné rozpouštění, rozpouštění hodnot dle vah, hromadné nebo individuální uzamčení položek naplánovaných hodnot, filtry, položkové plánování či zobrazení referenčních hodnot a forecastů.



Různé metodiky

Pro detailní plány využijte progresivní plánování. Při retrográdním či kombinovaném plánování Vám systém pomůže jednoduše rozpočítat hodnoty na základě vah. Například z roční hodnoty na měsíční, ze skupiny produktů na produkt, z celkových tržeb na tržby za služby a tržby za zboží.



Centrální ukazatele

Vytvořte vzorec pro jednotný způsob výpočtu ukazatelů pomocí centrální správy ukazatelů, či si vytvořte vlastní pomocné ukazatele na úrovni každé plánovací šablony. Systém zpřehledňuje finanční i nefinanční ukazatele včetně vícejazyčné podpory.



Podpora OLAP

Jedním stiskem tlačítka bez programování automaticky vytvořte z plánovacího modelu OLAP kostku do MS SQL analytické databáze včetně podpory uživatelských práv. To vše i s možností pravidelně aktualizovat data ve vaší nové OLAP kostce.



Automatizace plánování

Systém dokáže připravovat plány na základě historických dat, plánovat automaticky na základě předem definovaných pravidel, konsolidovat jednotlivé plány s možností snadných úprav a automaticky aktualizovat změny.



Přehledné workflow

Jednoduše připravte stromovou strukturu postupu plánování či kontrolujete, v jaké fázi plánování se nacházíte. Workflow obsahuje kroky provádějící automatizované operace.



Podpora integrace

Systém podporuje importy hodnot skutečnosti z různých importních zdrojů, import seznamu ukazatelů, import položek číselníků nebo také import hodnot plánů z externích datových zdrojů.



Integrace BSC

Promítněte své strategické cíle do operativních plánů společnosti a kontrolujte jejich plnění prostřednictvím obousměrné automatické integrace KPI hodnot v Balanced ScoreCard modulu a hodnot operativních plánů.

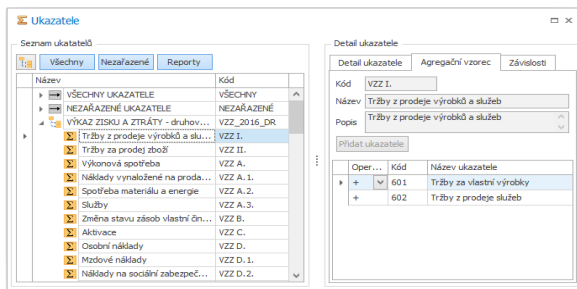


Práva uživatelů

Systém umožňuje nastavení práv uživatelů na středisko nebo skupinu produktů jednotně pro všechny plánovací modely. Práva se dají přiřazovat i k prohlížení a editaci dashboardů, reportů, plánovacích šablon, analýz či OLAP kostek.

Ukazatele modelu

„Jednu verzi pravdy“ umožní snadněji řídit centrální správu ukazatelů. Spravuje vzorce a nastavení ukazatelů pro všechny modely, kde je ukazatel použit. Pro individuální vzorce lze využít Editor výrazů, pomocí kterých se usnadní plánování v šablonách.



Systém Plan4S podporuje finanční i nefinanční ukazatele a umožňuje jazykové mutace podle jejich použití v různých reportech. Všechny tyto kroky zajistí, že ukazatele budou vždy jasně definované a snadno použitelné pro přehledné sdílení i s personálem, který není plně obeznámen se situací.

Manuální plánování prostřednictvím šablon

Designer šablon slouží k tvorbě vlastních plánovacích šablon nad plánovacími modely. Disponuje průvodcem pro usnadnění tvorby a nabízí různé typy šablon pro různé formy zobrazení a způsoby vkládání plánů. Umožňuje určení referenčních dat pro načtení hodnot skutečnosti k plánovaným, pokud například potřebujete zobrazit k hodnotě Plán 2017 i referenční hodnoty Skutečnost 2015, Skutečnost 2016.

Plánování pomocí plánovací šablony, která zobrazí uživateli připravenou tabulku pro snadné naplánování vložením hodnot. Ty jsou filtrovány dle nastavených práv. Každá šablona uživateli nabízí řadu podpůrných funkcí pro usnadnění plánování.

Drop Filter Fields Here		Budget 2017											
		Roky				Kvartály				Měsíce			
		2017											
		1.Q			2.Q			3.Q					
Firma	Ukazat...	Data	Leden	Únor	Březen	Duben	Květen	Červen	Červenec	Srpen	Září		
Já a Syn	Tržba	Skutečnost 2...											
		Budget 2017	5 000,00	3 000,00									
	Zisk	Skutečnost 2...											
		Budget 2017											

Plan4S nabízí několik variant plánovacích šablon podle způsobu plánování.

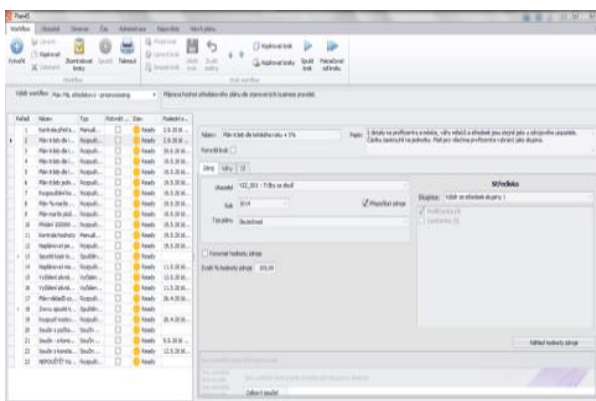
Plánování v multidimenzionálním modelu s podporou rozpouštění hodnoty shora dolů podle různých dimenzí (z roku na měsíc, ze skupiny produktů na produkt), která je vizualizována obdobou kontingenční tabulky.

Plánování položkové je vhodné pro plány vznikající jako seznam. Například plán nákupu investičního majetku. Tuto variantu podporují typy šablon, které vizualizují plán jako jednoduchou tabulku, do které uživatel vkládá jednotlivé položky.

Automatické plánování ve workflow

Workflow umožňuje zautomatizovat celý proces plánování jen na základě stanovených business pravidel bez nutnosti manuálního vyplňování plánů uživateli s opakovaným použitím. Kopírování jednotlivých kroků workflow i celých workflow usnadňuje celý proces vystavení plánu a jeho konsolidaci. Jedná se o postupný proces plánování, kdy se například nejprve plánuje obrat, poté je plánovaný obrat použit jako klívkva pro rozplánování na obratu závislých ukazatelů. Opakované spuštění workflow aktualizuje změny (změna plánu obratu způsobí změny následujících závislých plánů). Různé typy kroků usnadňují nejčastější plánovací algoritmy a procesy.

Workflow obsahuje i pokročilé funkce pro nastavení vah alokačních algoritmů, podporu procesu plánování formou evidenčních kroků (harmonogram plánování) s možností pozastavení kroků k případné kontrole stavu plánování. Workflow také umožňuje sjednocení alokačních pravidel pro alokaci skutečnosti i pro plán, automatizované plány vnitropodnikového účetnictví, vnitropodnikového ocenění a účtování výkonů či podporu různých typů nákladových kalkulací.



Podpora controllingových funkcionalit

Plan4S podporuje evidenci a sběr dat prostřednictvím šablon (šablona jako vnitropodnikový ceník, šablona jako měsíční sběr hodnot vybraného ukazatele – např. odečty energií apod.), automatizované generování hodnot ukazatelů vnitropodnikového účetnictví a vnitropodnikového ocenění, výpočty vnitropodnikových výkonů ve workflow.

Algoritmy použité ve workflow umožňují realizaci různých typů nákladových kalkulací a kalkulačních modelů (kalkulace úplných/neúplných nákladů, krycí příspěvky, Activity Based Costing, alokace dle costdriverů...).

Technické předpoklady

- **Databáze**
 - SQL Server 2012+ Express Edition+
- **OLAP generator**
 - SQL Server Analysis Services 2012+
 - SQL Server Integration Services 2012+
- **Aplikace**
 - Windows server 2008+, .NET Framework 4.5.2+ pro serverovou instalaci
 - Windows 7+, .NET Framework 4.5.2+ pro klienta aplikace

Licencování

- Startovací sada licencí **Plan4S mini** (1+5) sestává z jedné licence pro administraci, design a řízení plánovacích procesů a pěti uživatelských licencí pro přispěvatele do plánu. Je určena pro malý podnik nebo organizační jednotku, kde plánování navrhuje a řídí 1 člověk s několika málo přispěvateli.
- Podniková sada licencí **Plan4S company** (1+2+10) je určena pro střední a velké společnosti nebo organizační jednotky. V základu umožňuje jednomu uživateli administrovat, designovat a řídit plánování, dalším dvěma uživateli řídit plánovací procesy a dalším deseti uživateli přispívat do plánu.
- Podnikovou licenci Plan4S company je možné postupně libovolně rozšiřovat o všechny typy uživatelských licencí, tj. **plan designer, plan controller, planner**.
- S využitím licence modulu **OLAP generator** můžete automatizovaně vytvářet a aktualizovat OLAP kostky z dat plánovacích modelů.



AMBICA s.r.o.

AMBICA s.r.o. je česká softwarová a konzultační společnost s více než desetiletou dobou působení na trhu. Naše společnost dodává integritní softwarová řešení a služby se specializací na **Business Intelligence** a **Data Warehousing**.



Portfolio řešení společnosti AMBICA pokrývá významný rozsah potřeb v oblasti podpory obchodních procesů, a to od problematiky datové integrace a datové kvality, přes sofistikovaná analytická a reportingová řešení až po systémy pro podporu plánování a řízení výkonu organizací a další specializované aplikace. Neváhejte a kontaktujte nás na emailové adrese ambica@ambica.cz, či na telefonním čísle **+420 384 390 700** pro další informace.